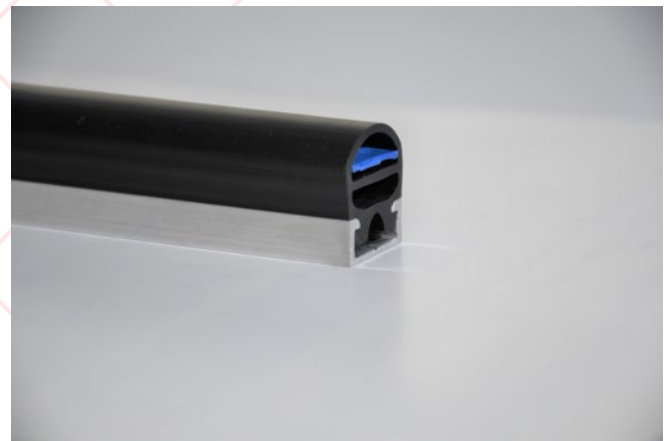
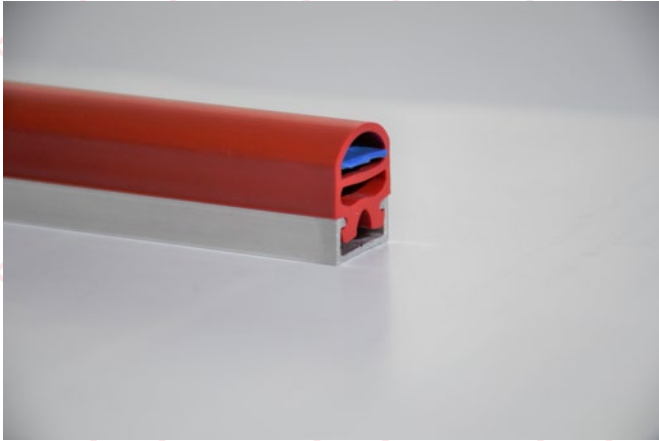


Schaltleiste

Typ TS16



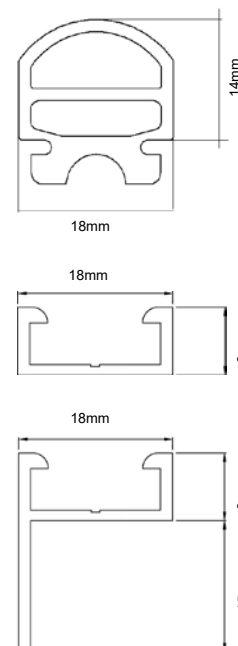
Die TS16 ist eine flache Schaltleiste. Sie ist sowohl für Kontrollfunktionen als auch für Sicherheitsapplikationen ideal geeignet.

Die in rot oder schwarz erhältlichen Schaltleisten werden in die zugehörigen Montage­schienen eingeschnappt. Es kann zwischen einer flachen Schiene aus Aluminium oder Kunststoff und einer Aluminium-Winkelschiene gewählt werden. Beide Enden der Schaltleiste werden abgedichtet.

Technische Daten:

Betätigungskraft (80mmØ Prüfkörper, 20°C)	<140N (14Kg)
Betätigungsweg (80mmØ Prüfkörper, 20°C)	<5mm
Nachlaufweg (80mmØ Prüfkörper, 20°C, <250N)	1mm
Gehäusematerial	PVC, EPDM
Gehäusefarbe (PVC)	rot
Gehäusefarbe (EPDM)	schwarz
Schutzart	IP65 oder IP68
Betriebstemperatur ca.	0°C - +50°C
Gewicht	350g / m
Spannung max.	30VDC

Abmessungen ca.:



Weitere Informationen unter: www.tapeswitch.de